

Soleil des Baronnies

Lettre d'information des Centrales Villageoises Sud Baronnies

Bonjour, aujourd'hui nous vous proposons de regarder où en sont les Centrales Villageoises en France et dans les Baronnies Provençales, avec un bref historique et des données chiffrées.

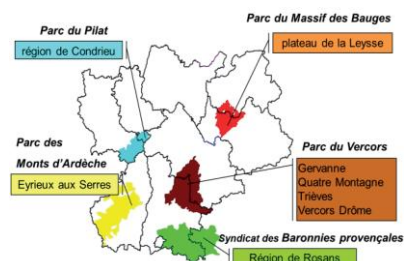
- En **2010**, conception du modèle « **Centrales Villageoises** », de production d'énergie renouvelable basé sur « la participation étroite des collectivités et des populations locales, la production de retombées économiques pour le territoire et le respect du patrimoine bâti et paysager » par Rhônalpénergie-Environnement (RAEE) et les Parcs naturels régionaux (PNR) de la région Rhône-Alpes.

- De **2011 à 2013** développement du projet sur 8 sites pilotes dans 5 PNR.

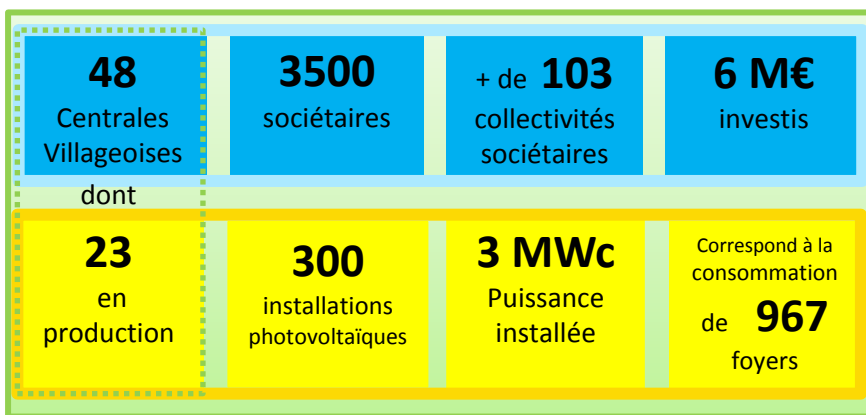
- En **2012 -2013**, création de 6 sociétés Centrales Villageoises.

- En **août 2014** première mise en service : puissance 76kWc - SAS Centrales Villageoises de la Région de Condrieu (PNR du Pilat).

- En mars **2018** le réseau des Centrales Villageoises s'est structuré en Association nationale, pour favoriser la constitution de Centrales Villageoises.



Les Centrales Villageoises aujourd'hui, localisation et données chiffrées



www.centralesvillageoises.fr

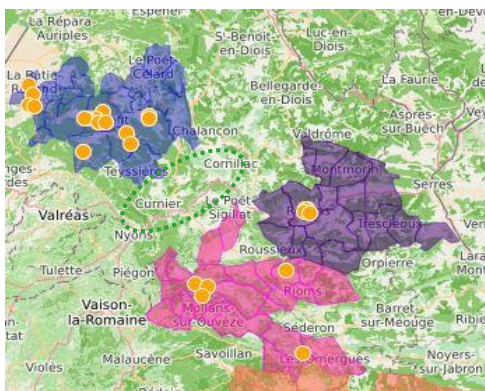
Les Centrales Villageoises dans les Baronnies Provençales

A ce jour, trois Centrales Villageoises sont en production sur le territoire du Parc Naturel Régional des Baronnies provençales: CV **Rosanaïses** (créées en 2015), CV **Sud Baronnies** (créées en 2016), CV **de la Lance** (créées en 2017) et une en cours de création CV **de l'Eygues**, reliant les trois autres Centrales.

Aujourd'hui sur ce territoire

31
installations photovoltaïques

372 kWc
puissance installée



Les trois CV en production ont démarré un projet photovoltaïque en commun: le Projet «toitures amiantées», dont nous vous reparlerons dans un prochain numéro.

Pour rendre ce projet possible il faut continuer à investir et faire investir dans les Centrales Villageoises Sud Baronnies !!!